

DPCAST.

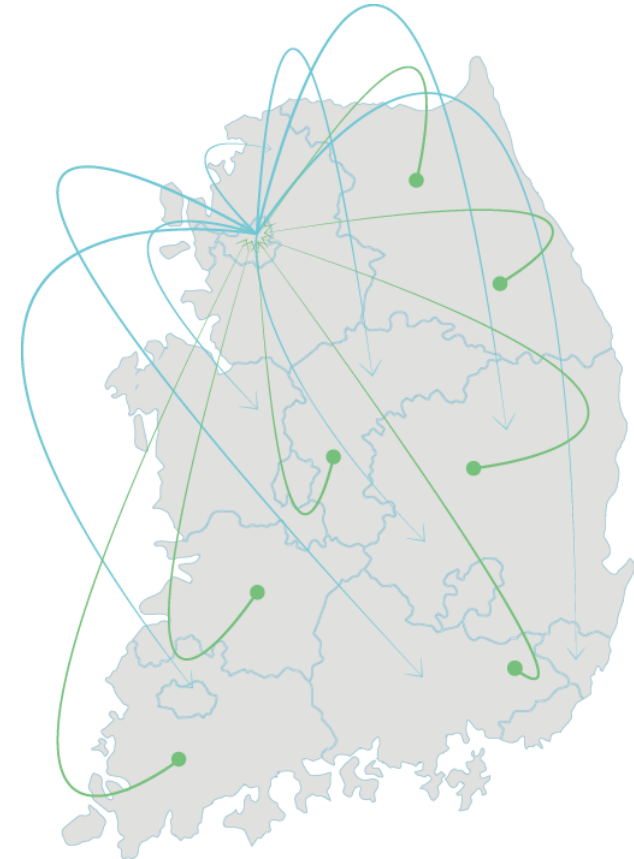
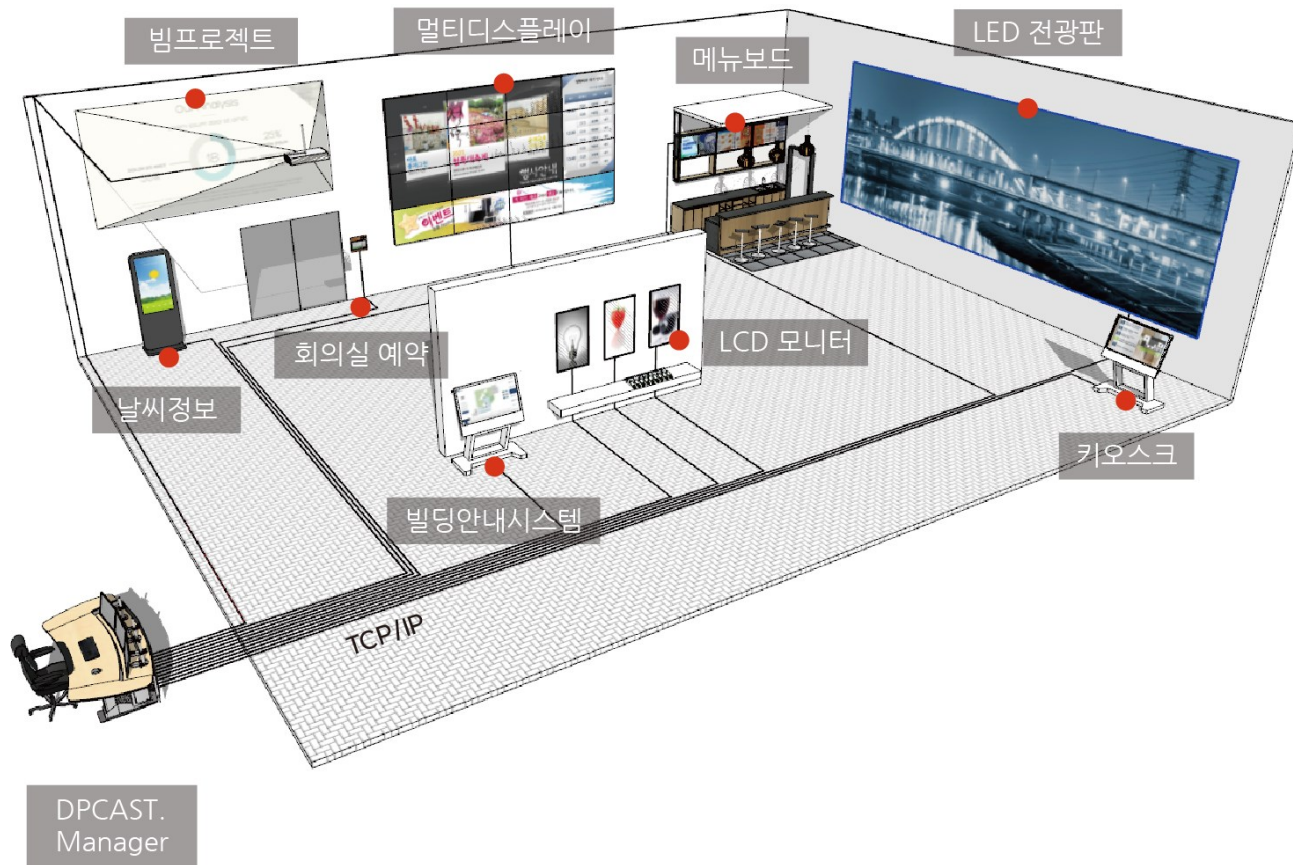
Signage Solution

Information Ver 1.1.0



DPCAST. 소개

DPCAST. 는 사이니지 솔루션으로 여러 장소에 설치된 다양한 형태의 디스플레이 장치를 제어하고, 다수의 디스플레이 장치에 표출되는 콘텐츠 편성 기능을 제공합니다.



DPCAST. 소개

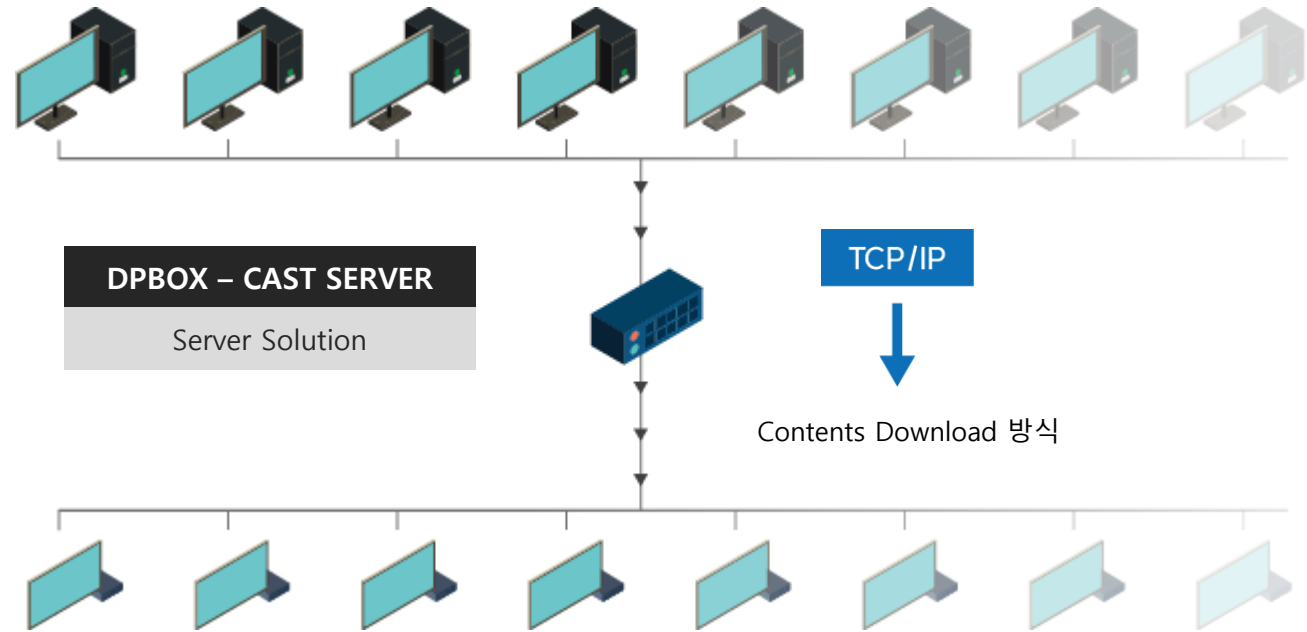
웹 브라우저를 이용한 콘텐츠 등록 및 플레이어를 설정하는 방식으로 다양한 장소와 PC 에 상관없이 이용이 가능합니다.

Manager

콘텐츠, 스케줄, 운영자 관리 등
사이니지 운영을 위한 기능 제공

Display(Player)-DPCAST A2 or A3

다양한 유형의
디스플레이 장치에 설치된 Player





다수의 운영자 관리

- 다수의 운영자 지원을 위한 로그인 기능
- 관리자에 의한 추가 운영자 등록 및 관리



플레이어 관리 및 기능

- 플레이어 기능 및 상태 관리
 - 플레이어 추가, 수정, 삭제
 - 플레이어 운영 및 디스크 사용량 상태확인
 - 플레이어 상태 확인
 - 플레이어의 장치 제어, 장면제어, 이벤트 실행
 - 장면 번호 싱크 기능(옵션기능)
- 장치 운영(켜짐,꺼짐)시간 복수 설정



스케줄 관리

- 다수의 스케줄 편성 후 다수의 플레이어에 중복 또는 개별 적용 가능
- 다양한 형태의 예약 재생 기능
- 사용자 정의 화면분할 기능
- 이벤트 재생 기능



다양한 콘텐츠 관리

- 다양한 콘텐츠 등록
 - 동영상, 이미지, 문서, 웹페이지, 라이브러리 등
 - 자막, 사용자 콘텐츠
- Type별 콘텐츠 미리보기 및 다운로드 기능
- 파일 관리를 위한 폴더 생성 및 이동 기능, 파일 검색 지원
- 그림판과 유사한 사용자 콘텐츠 제작 및 등록 기능

DPCAST. 기능

DPCAST User Interface

대시보드

The dashboard displays system status with six circular indicators: 5 nodes, 4 servers, 0 errors, 1 warning, 0 alerts, and 0 updates. Below this, a '디스크 사용량' (Disk Usage) section shows three metrics: 250.00 GB total disk space, 13.81 GB (5.5%) used space, and 236.19 GB free space.

운영자 관리

The operator management page features a table with columns for '아이디' (ID), '이름' (Name), '성명' (Surname), '성명' (Name), and '성명' (Name). The table is currently empty. A '수정하기' (Edit) button is visible at the bottom right of the table area.

서버 설정

The server configuration page is divided into two sections: '서버 IP 설정' (Server IP Setting) and '서버 시간 설정' (Server Time Setting). The IP section includes fields for IP (192.168.100.100), Subnet (255.255.255.0), Gateway (192.168.100.1), DNS 1 (168.126.63.1), and DNS 2 (164.124.101.2). The time section includes fields for Server Time (2023-08-16 11:01:11), Date (2023-08-16), and Time (11:01:00).

DPCAST. 기능

DPCAST User Interface

플레이어 관리

플레이어	상태	시스템	현재 재생중인	설정
서버실_12E12J_04	ON	스피커 시스템	테스트.mp4	
404#1	ON	방송	Music Box - 11543.mp4.Pewls Videos 1550669.mp4-ID	
화면방송 시스템	ON	화면방송	발달(14_15246773_InstonElements_Camling-on-a-be	
A3-2	OFF	1번	220008ba02013_홍천,불의늪(사방).mp4	
A3-1	ON	방송	220008ba00613_홍천,불의늪(사방).mp4	

장치 및 그룹 관리

장치 그룹	장치아이디	역 주소	작성일
장치	홍천(14_15246773_04)	01E04439A5A	2023-09-14
장치	서버실_12E12J_04	01E044429E	2023-07-20
스피커 시스템	404#1	01E0441F08	2023-07-18
스피커 시스템	A3-2	01E0441F04	2023-05-30
스피커 시스템	A3-1	01E0441F07	2023-05-30

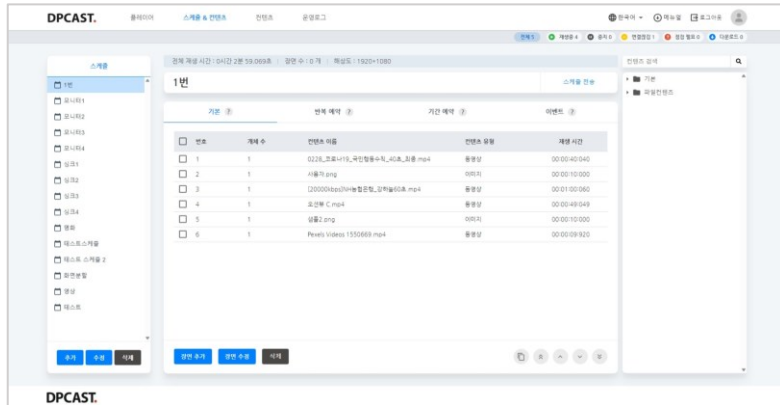
운영로그 관리

플레이어	장치아이디	사용자 아이디	로그 유형	로그 내용	연락처	로그 날짜
Player	player#1	-	Operation	Scene	Music Box - 11543.mp4.Pewls Videos 1550669.mp4	2023-07-28 16:23:34
Player	A3-1	-	Operation	Scene	220008ba00613_홍천,불의늪(사방).mp4	2023-07-28 16:23:19
Player	A3-1	-	Operation	Scene	Music Box - 11543.mp4.Pewls Videos 1550669.mp4	2023-07-28 16:22:23
Player	player#1	-	Operation	Scene	220008ba00613_홍천,불의늪(사방).mp4	2023-07-28 16:21:56
Player	player#1	-	Operation	Scene	Music Box - 11543.mp4.Pewls Videos 1550669.mp4	2023-07-28 16:21:12
Player	A3-1	-	Operation	Scene	220008ba00613_홍천,불의늪(사방).mp4	2023-07-28 16:20:36
Player	player#1	-	Operation	Scene	Music Box - 11543.mp4.Pewls Videos 1550669.mp4	2023-07-28 16:20:00
Player	A3-1	-	Operation	Scene	220008ba00613_홍천,불의늪(사방).mp4	2023-07-28 16:19:16
Player	player#1	-	Operation	Scene	Music Box - 11543.mp4.Pewls Videos 1550669.mp4	2023-07-28 16:18:49
Player	A3-1	-	Operation	Scene	220008ba00613_홍천,불의늪(사방).mp4	2023-07-28 16:17:56
Player	player#1	-	Operation	Scene	Music Box - 11543.mp4.Pewls Videos 1550669.mp4	2023-07-28 16:17:36
Player	A3-2	-	Operation	Scene	220008ba00613_홍천,불의늪(사방).mp4	2023-07-28 16:16:59
Player	A3-1	-	Operation	Scene	220008ba00613_홍천,불의늪(사방).mp4	2023-07-28 16:16:36

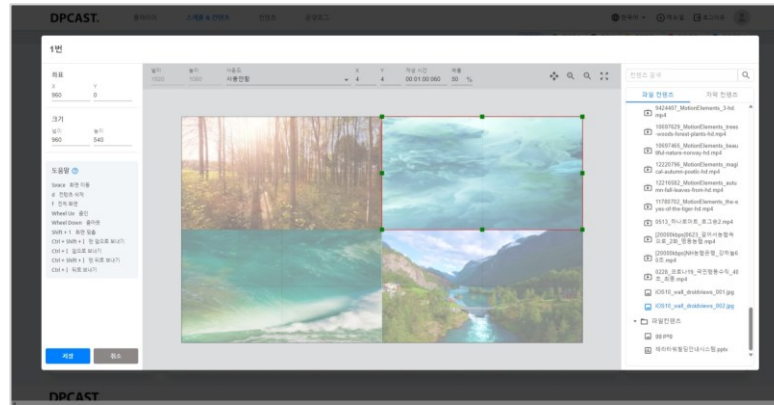
DPCAST. 기능

DPCAST User Interface

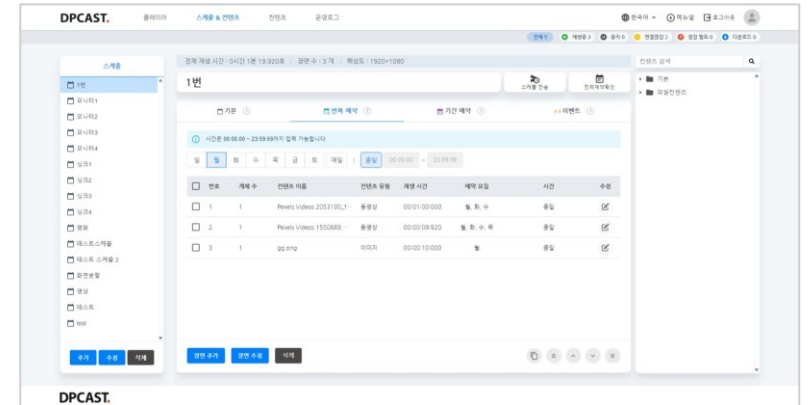
스케줄 & 콘텐츠 관리



스케줄 장면 구성



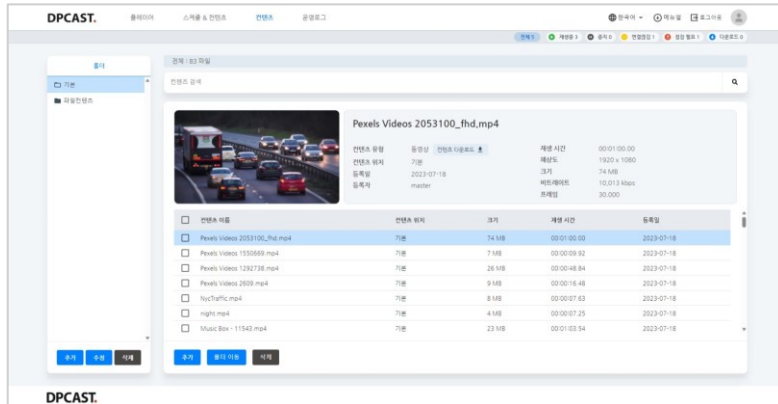
스케줄 예약 관리



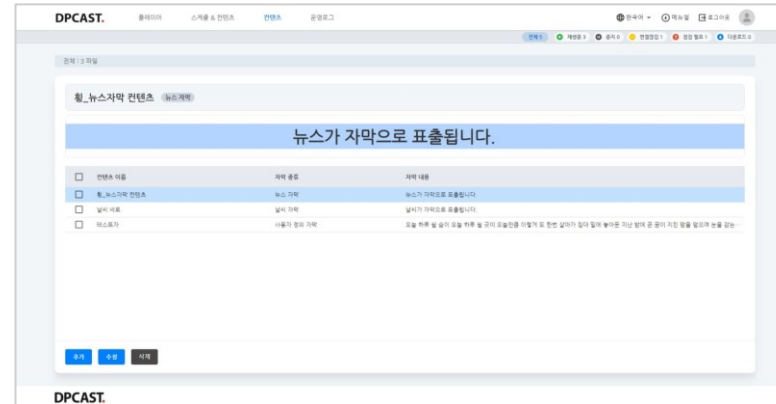
DPCAST. 기능

DPCAST User Interface

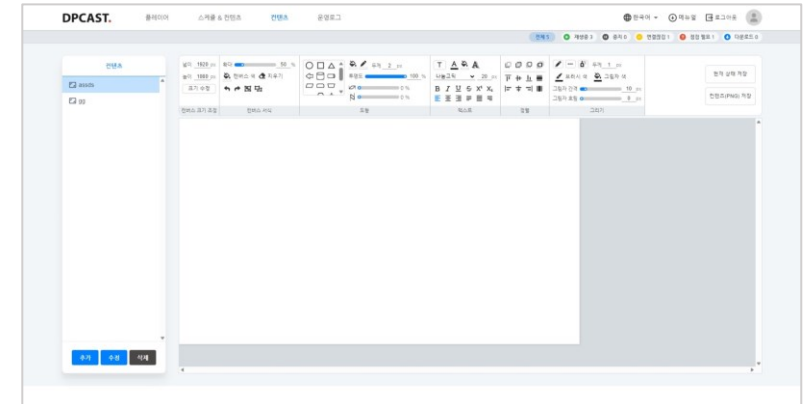
컨텐츠 등록 및 세부정보



자막 관리



사용자 정의 컨텐츠



DPCAST 지원 콘텐츠



동영상 (AVI, WMV, MP4)

Full HD, UHD/ H.264, H.265 Codec / 29.97Fps / 30,000kps 이하 권장

영상 제작 조건에 따라 화면 버벅임이 발생할 수 있음



문서 (pdf)

정해진 시간동안 자동 페이지 넘김 기능 지원

고해상도로 제작된 문서의 경우 시스템 에러가 발생할 수 있음



자막 (사용자 지정, 날씨, 뉴스, RSS)

사용자가 입력한 TEXT, 날씨, 뉴스, RSS 등 "좌에서 우", "아래에서 위"
스크롤되어 표출되며 배경은 투명도를 지원



이미지 (jpg, bmp, gif, png)

Full HD / 72dpi 권장



웹 페이지 (URL 입력)

웹 브라우저를 통해 입력된 URL 을 화면에 표출

웹페이지 제작 방식에 따라 브라우저 호환성 문제가 발생 될 수 있음



라이브러리 (시계, 날씨, 달력, 뉴스 등)

웹페이지로 제작된 다양한 콘텐츠를 이용할 수 있음.

라이브러리는 특정 해상도로 제작되어 있으며, 별도 유료 서비스 가입 후 이용 가능.

DPBOX-CAST SERVER



CPU	Amllogic S922X Processor, Quad-core Cortex-A73(up to 2.4Ghz) and Dual-core Cortex-A53 (up to 2Ghz)
GPU	Mali™-G52 GPU with 6 x Execution Engines (800Mhz)
Memory	DDR4 4GiB with 32-bit bus width
LAN	Gigabit Ethernet
Output	HDMI 2.0 (up to 4K@60Hz)
Disk	32GB eMMC + 250GB SDCard
Power	AC 100~240 Volt input Adapter(DC 12Volt / 2A output)
ETC	RTC(Real Time Clock)
OS	Linux(Ubuntu)
External I/O	USB 3.0 Host x 4
Size(mm)	240 (W) x 88(H) x 100(D)

DPCAST A2 (Player)



CPU	Amlogic S922X Processor, Quad-core Cortex-A73(up to 2.4Ghz) and Dual-core Cortex-A53 (up to 2Ghz)
GPU	Mali™-G52 GPU with 6 x Execution Engines (800Mhz)
Memory	DDR4 4GiB with 32-bit bus width
LAN	Gigabit Ethernet
Output	HDMI 2.0 (up to 4K@60Hz)
Audio	Stereo Audio Line-out (3.5mm jack)
Disk	64GB eMMC
Power	AC 100~240 Volt input Adapter(DC 12Volt / 2A output)
ETC	RTC(Real Time Clock)
OS	Android 9.0
External I/O	USB 3.0 x 4, RS232 Port x 2
Size(mm)	173 (W) x 43(H) x 105(D) / 거치형 날개 포함

DPCAST A3 (Player)



CPU	Amlogic S905X3 Processor Quad-Core Cortex-A55 (2.016GHz)
GPU	Mali-G31 MP2 GPU with 4 x Execution Engines (650Mhz)
Memory	DDR4 4GiB with 32-bit bus width
LAN	Gigabit Ethernet
Output	HDMI 2.0 (up to 4K@60Hz)
Audio	HDMI digital output
Disk	32GB eMMC
Power	AC 100~240 Volt input Adapter(DC 12Volt / 2A output)
ETC	RTC(Real Time Clock)
OS	Android 9.0
External I/O	USB 3.0 x 4
Size(mm)	89 (W) x 30(H) x 82(D) / 거치형 날개 포함

